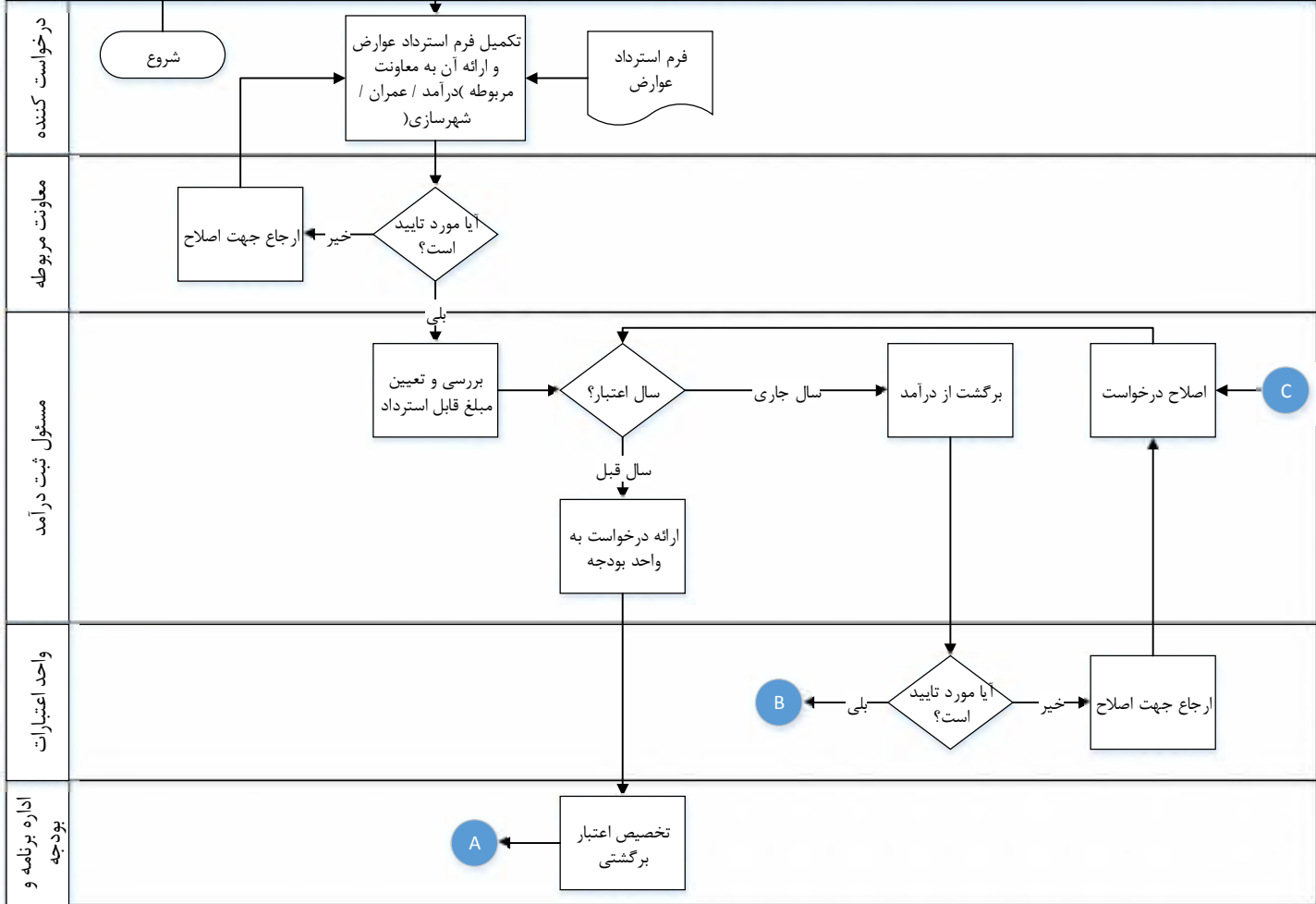


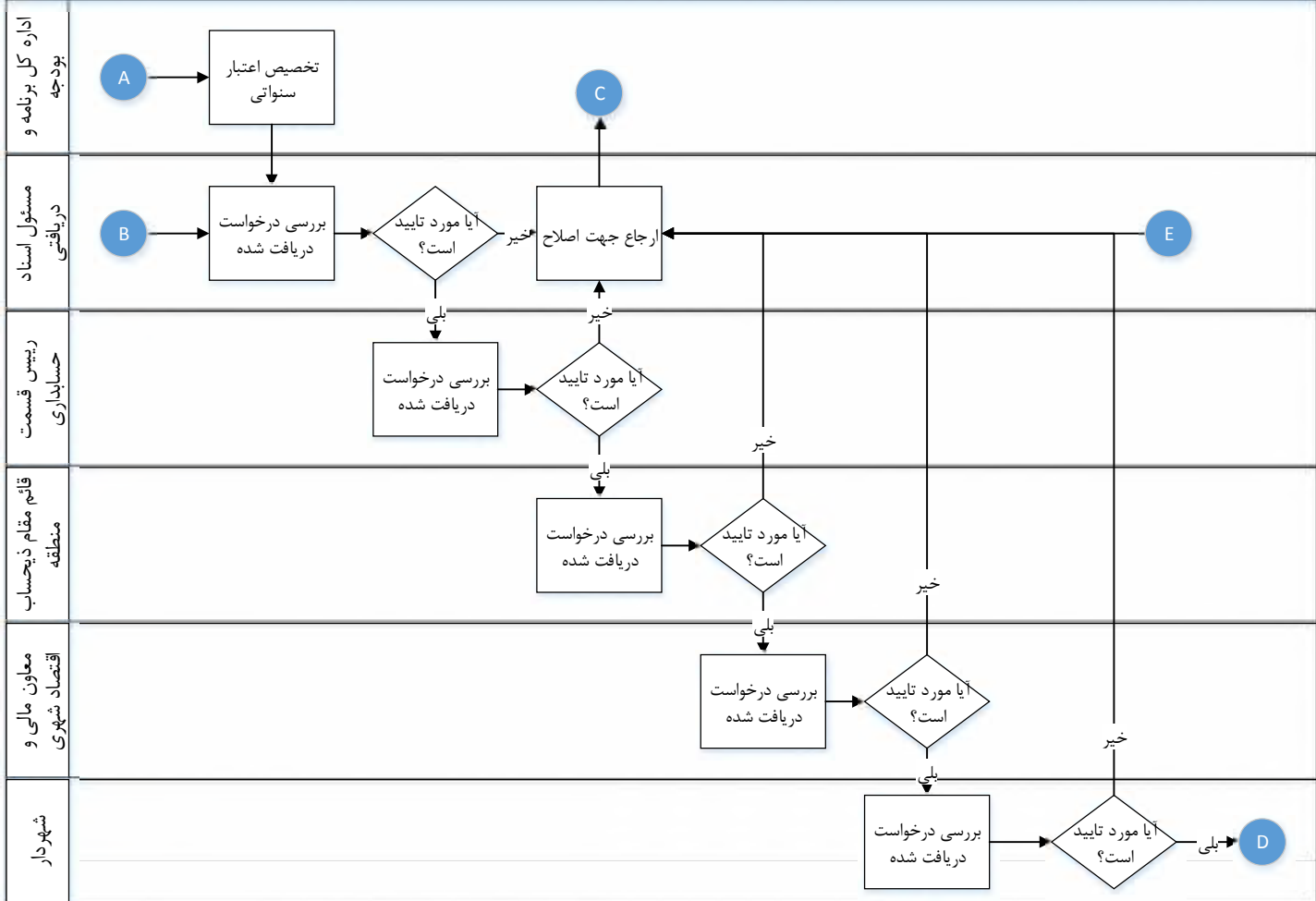
قسمت حسابداری

استرداد عوارض



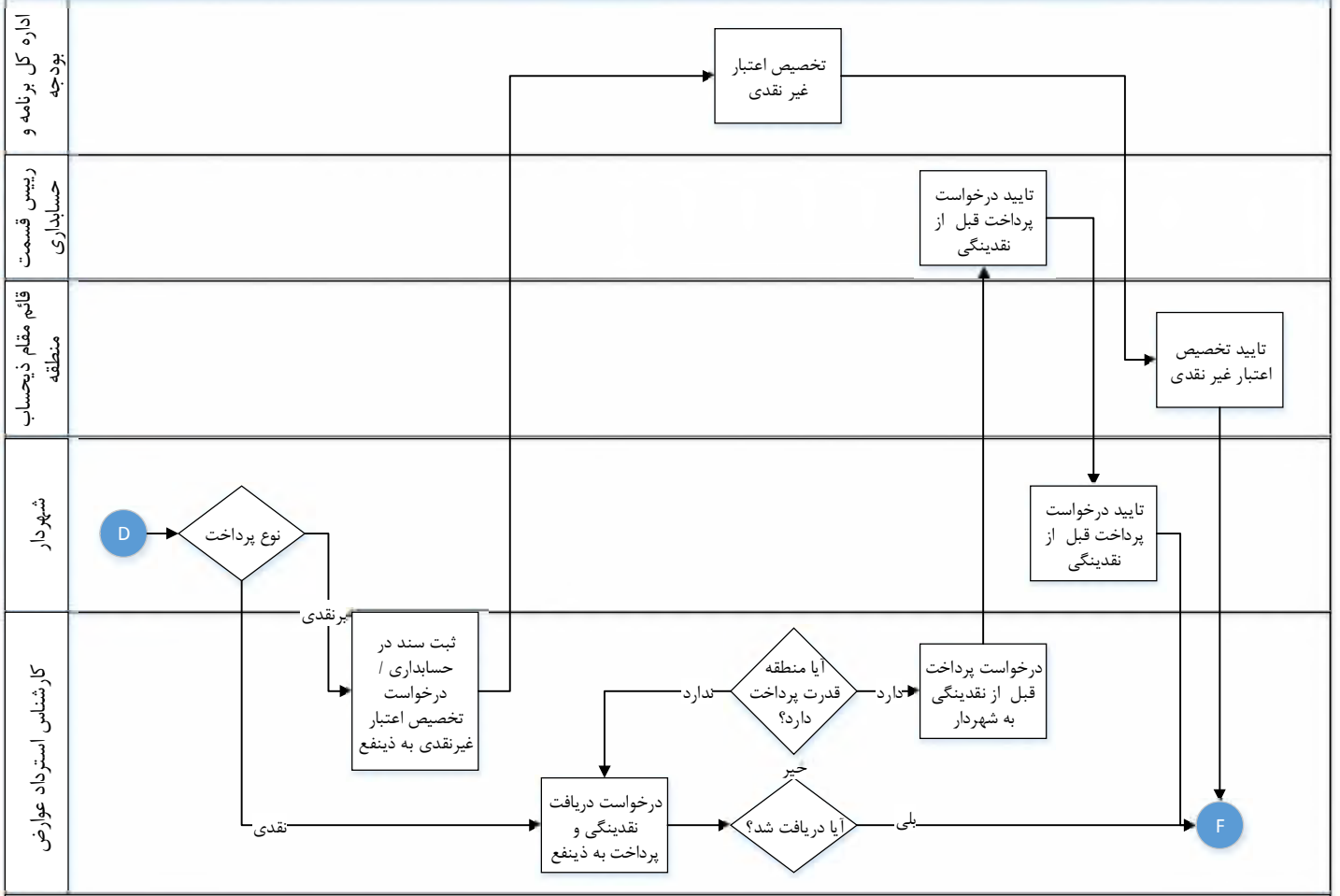
قسمت حسابداری

استرداد عوارض



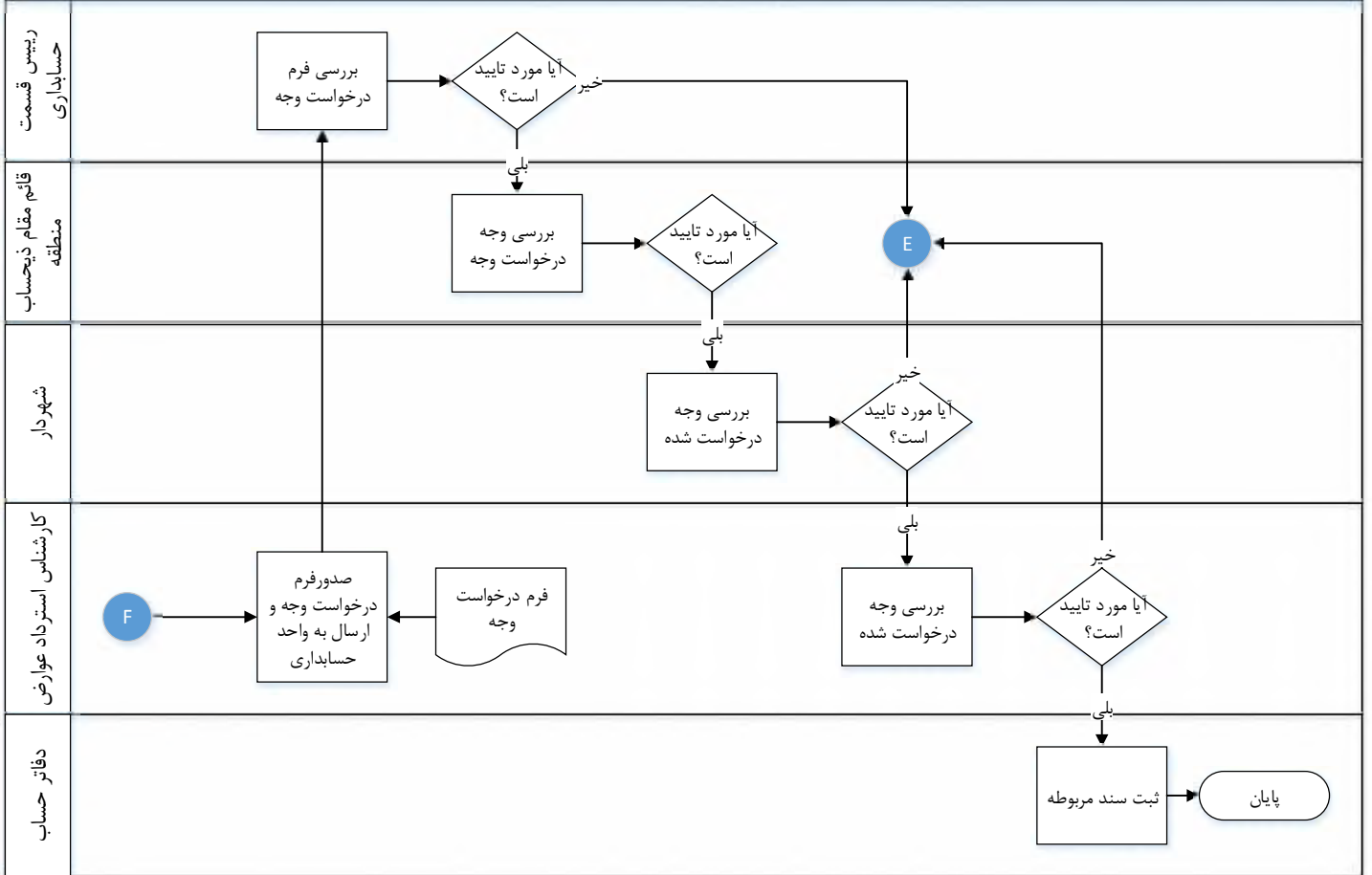
فرآیند ارائه خدمات مالی و سرمایه گذاری (حسابداری)

استرداد عوارض



قسمت حسابداری

استرداد عوارض



جدول (۳-۲۰) : شناسنامه فرآیند - استرداد عوارض

شناسنامه فرآیند			
شناسه فرآیند	فرآیند		تخصصی
MFI -P			مالی و اقتصادی شهری
هدف فرآیند			
به شهروندان			
نحوه انجام فرآیند	نوع فرآیند		مالک فرآیند
<input checked="" type="checkbox"/> دستی <input type="checkbox"/> مکانیزه	<input checked="" type="checkbox"/> اصلی <input type="checkbox"/> پشتیبانی <input type="checkbox"/> مدیریتی		قسمت حسابداری
منابع مورد نیاز		مستندات مورد نیاز	
- تجهیزات اداری - تجهیزات نرم افزاری و سخت افزاری		- کلیه قوانین، آئین نامه ها، بخشنامه ها، دستورالعمل ها، ابلاغیه ها، استانداردها، فرمها و ... ارسالی از شهرداری تهران	
خدمت گیرندگان	خروجی	ورودی	تأمین کنندگان
- شهروندان - پیمانکاران	- ثبت هزینه - پرداخت وجه	- - فرم تامین اعتبار - فرم درخواست وجه	- اداره کل مالی - بودجه و اعتبارات - معاونت مالی
پایش اندازه گیری			
		زمانی	
تعداد سندهای استرداد هزینه شده	<input type="checkbox"/> کارایی <input checked="" type="checkbox"/> اثربخشی	سالانه	واحد برنامه ریزی و کنترل عملکرد