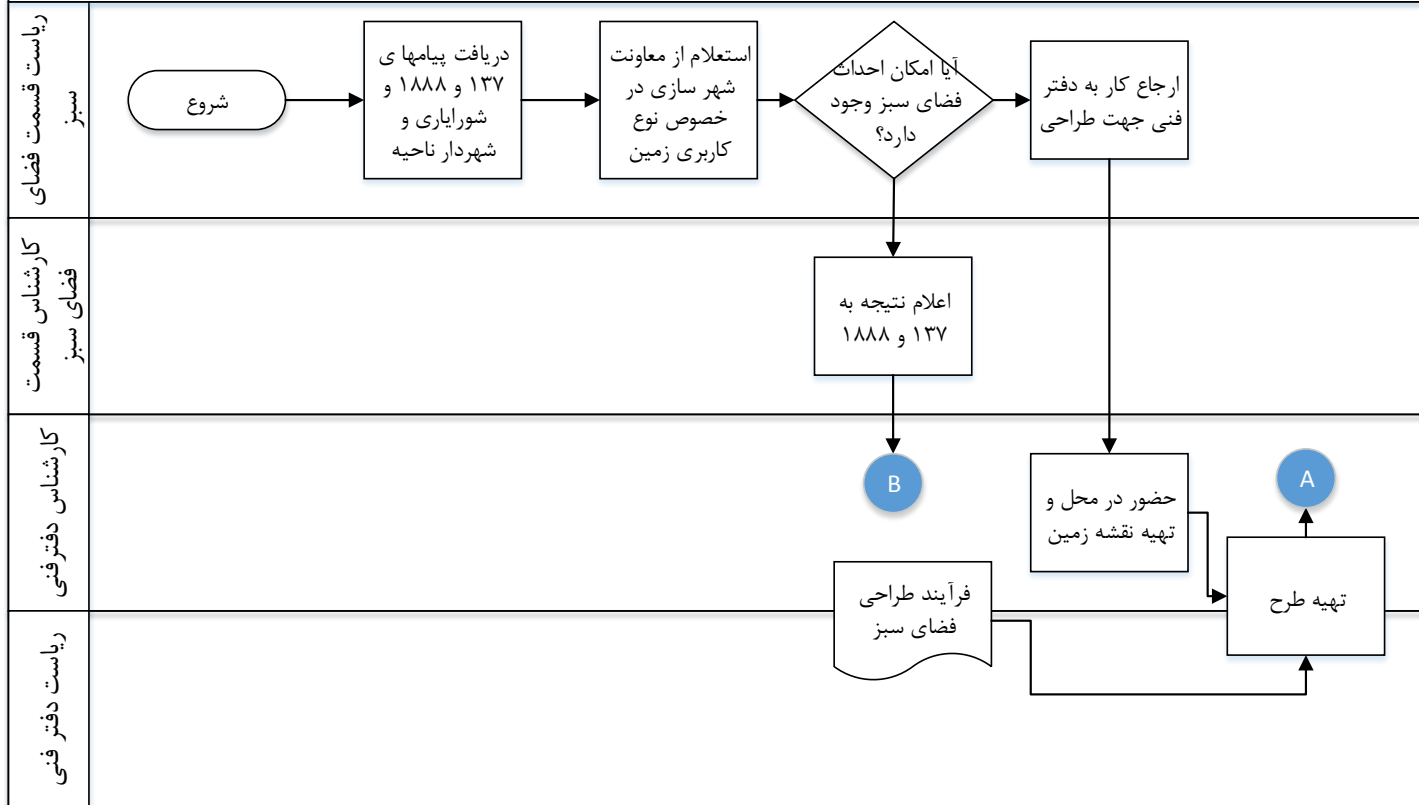


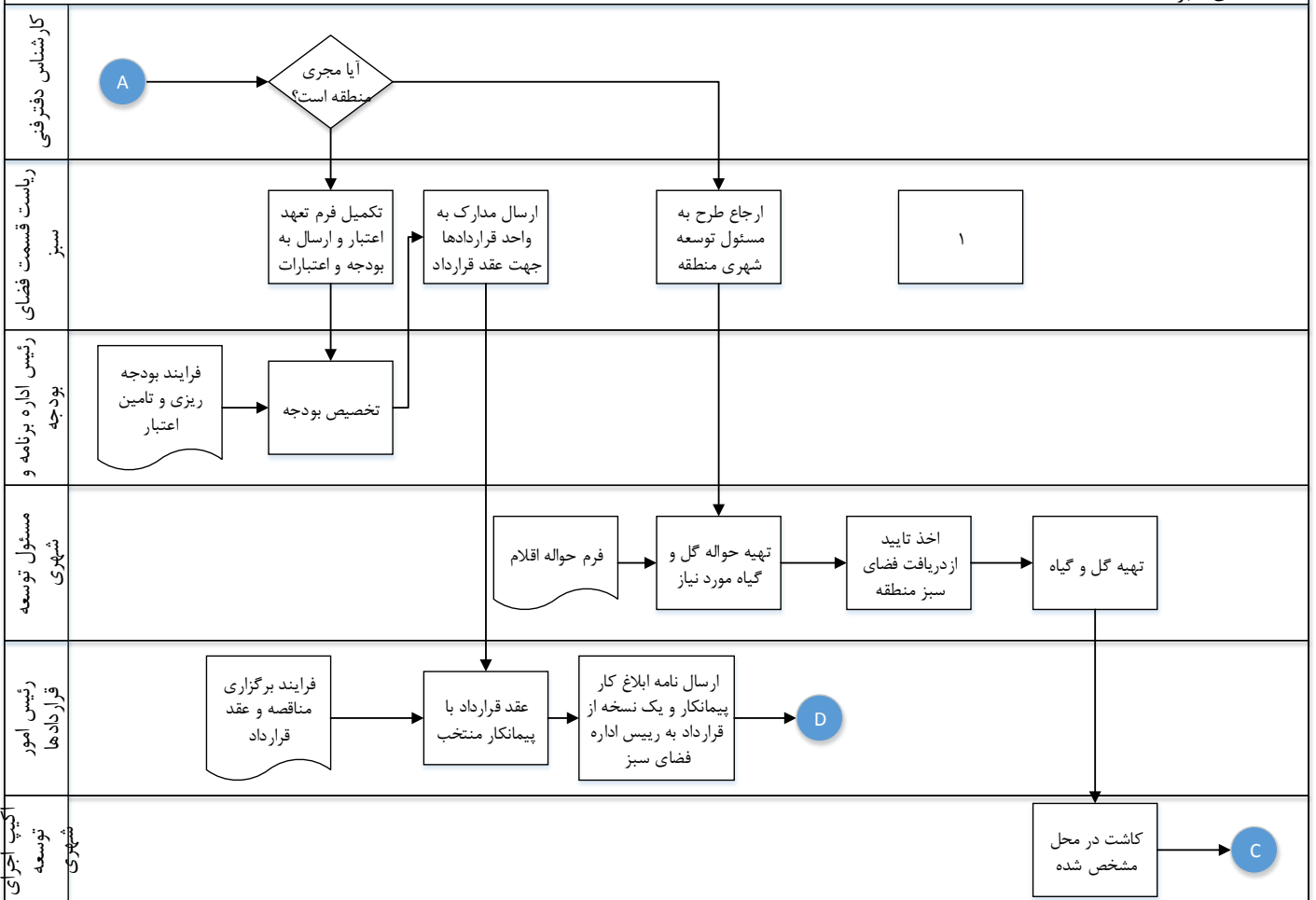
## قسمت فضای سبز

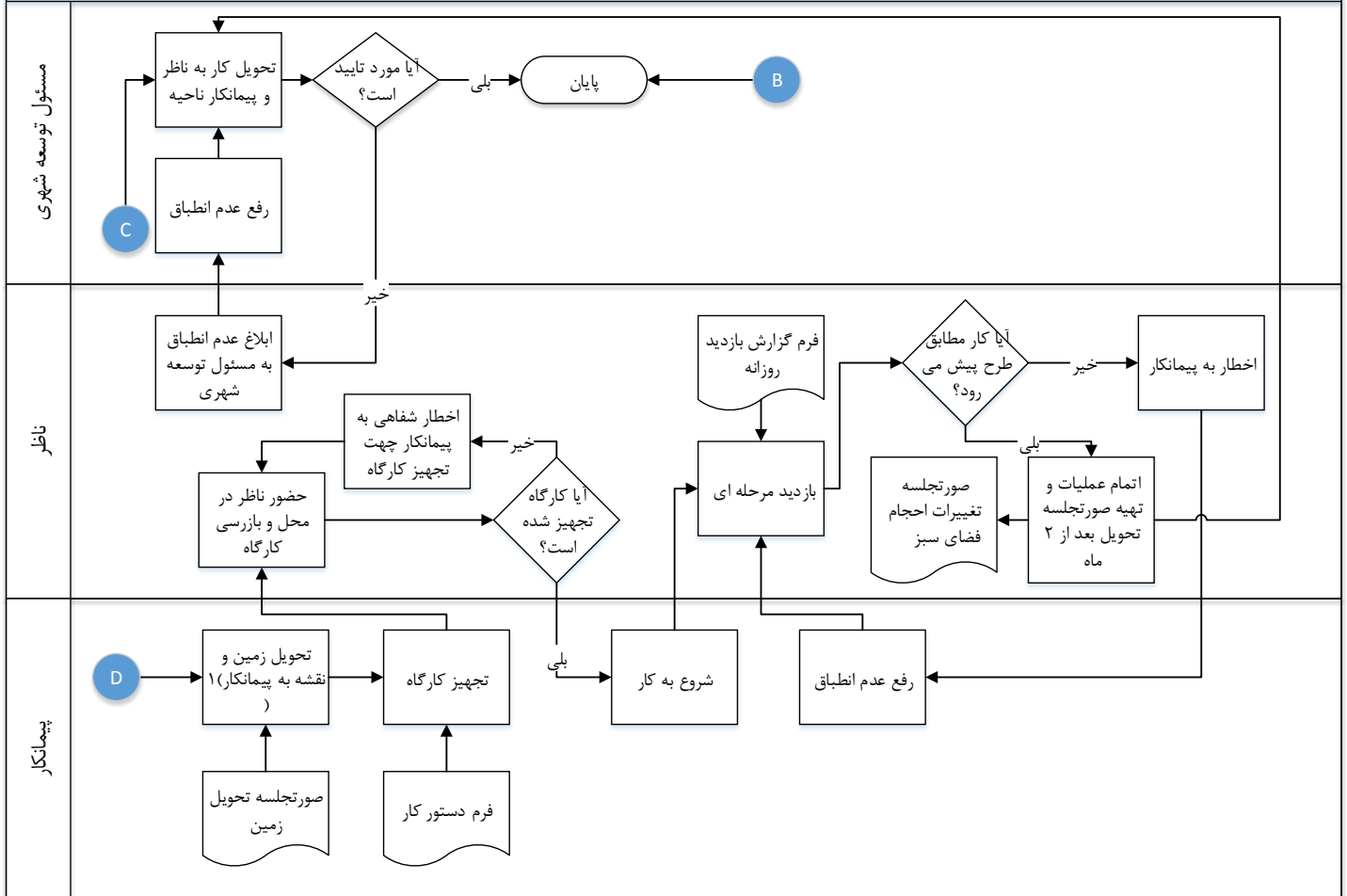
### احداث فضای سبز



## قسمت فضای سبز

### احداث فضای سبز





جدول (۳-۴۹) : شناسنامه فرآیند - احداث فضای سبز

شناسنامه فرآیند			
شناسه فرآیند	نام فرآیند	حوزه تخصصی	معاونت خدمات شهری
MEN-P25	احداث فضای سبز	معاونت خدمات شهری	
هدف فرآیند			
احداث فضای سبز جهت افزایش کارکردهای زیست محیطی آنها، توسعه فضای سبز شهر			
نحوه انجام فرآیند	نوع فرآیند	مالک فرآیند	
<input type="checkbox"/> دستی <input checked="" type="checkbox"/> مکانیزه	<input checked="" type="checkbox"/> اصلی <input type="checkbox"/> پشتیبانی مدیریتی	قسمت فضای سبز	
منابع مورد نیاز		مستندات مورد نیاز	
- سخت افزار و نرم افزار کامپیوتری - ملزومات اداری - تجهیزات کاشت - گل و گیاه		- روش اجرایی امور شهری و محیط زیست در نواحی - کلیه قوانین، آئین نامه ها، بخشنامه ها، دستورالعمل ها، ابلاغیه ها، استانداردها، فرمها و ... ارسالی از شهرداری تهران	
خدمت گیرندگان	خروجی	ورودی	تأمین کنندگان
- فضای سبز سطح شهروندان	- طرح فضای سبز طراحی شده - فضای سبز ایجاد شده - گزارش عملکرد پیمانکار - صورت وضعیت پیمانکار - نظارت و بازدید بر وضعیت فضای سبز - فرم دستور کار	- دستورالعمل های فضای سبز - نامه ابلاغ پیمانکار - انتخاب شده - درخواست های رسیده - برای ایجاد فضای سبز - پیامهای ۱۳۷ و ۱۸۸۸ - گل و گیاه	- سازمان پارکها و فضای سبز - پیمانکار - سامانه ۱۳۷ - سامانه ۱۸۸۸

		- صورتجلسه تحویل - گل و گیاه کاشته شده	
پایش و اندازه گیری			
مسئول	دوره زمانی	نوع شاخص	شاخص
واحد برنامه ریزی و کنترل عملکرد	سالانه	<input checked="" type="checkbox"/> کارآیی <input type="checkbox"/> اثربخشی	حجم فضای سبز جدید ایجاد شده

